

champion open systems

Die Firma champion open systems wurde im Jahre 2003 gegründet, um Informatik Dienstleistungen im Bereich freier Software zu erbringen. Unsere Haupttätigkeiten sind E-Business Lösungen, Applikationsentwicklung und das Erarbeiten und Umsetzen von Migrationsstrategien beim Wechsel auf freie Software.

E-Business

Ein qualifiziertes Team von Web-Generalisten arbeitet Strategien zur Umsetzung Ihrer Wünsche aus. Als Teil eines grossen Netzwerkes, können wir Ihr Projekt ganzheitlich von der Planung bis zum Hosting umsetzen.

Durch den gezielten Einsatz von open source Technologien erhalten Sie eine massgeschneiderte Lösung, die Ihre Ressourcen optimal nutzt.

Entwicklung

Im Bereich der Softwareentwicklung sind wir auf plattformunabhängige Lösungen mit standardisierten Schnittstellen spezialisiert. Wir nutzen die Synergien, welche durch Einsatz und Entwicklung von open source Produkten entstehen.

Sie profitieren von der kurzen Entwicklungsdauer, vom guten Kosten/Leistungsverhältnis und von der Nachhaltigkeit durch Standardisierung.

Migration

Heute kann Textverarbeitungs- und Kommunikationssoftware problemlos durch gleichwertige open source Software ersetzt werden. Anfangs werden die wegfallenden Lizenzkosten auf Schulungskosten umgewälzt. Längerfristig entsteht ein strategischer Vorteil und ein Preisvorteil.

Unser Team wird sich gerne mit Ihnen an einen Tisch setzen und Migrationsstrategien ausarbeiten.

Warum bin ich Mitglied von incubäle?

Das Netzwerk von incubäle bildet wertvolle Synergien. Durch die Zusammenarbeit mit anderen Mitgliedern, kann jede Firma in grösserem Rahmen agieren. Die Arbeitsatmosphäre ist motivierend und spornet zu Höchstleistungen an.



CHAMPION OPEN SYSTEMS



Kontakt

Marc Champion
Tel +41 61 383 85 76
Mob +41 78 886 68 15
info@chaosys.ch

Internet

www.chaosys.ch



Donat Kamber Architekt & Minergie-Fachpartner

In unserem Architekturbüro entwickeln wir individuell geplante und in Holzsytembau gefertigte Gebäude in Minergie- & Passivhaus-Standard. Mit unserer Arbeit schaffen wir gesunde Lebensräume von hoher Qualität im Einklang mit Umwelt und Natur.

Durch die langjährige Entwicklungszusammenarbeit mit Minergie- & Passivhaus-Architekten aus der Schweiz und Deutschland, sowie mit führenden Systemlieferanten und Fachspezialisten sind unsere Planungs- und Ausführungsprozesse einfach und sicher. Wir arbeiten zusammen zum Nutzen unserer Kundschaft.

Dienstleistungen

Im kreativen Dialog mit unseren Auftraggeber entwickeln wir ganzheitliche und massgeschneiderte, moderne Architektur-Lösungen. Die Qualität, die Wertbeständigkeit und das gesundheitliche Wohl der Benutzer und der Umwelt stehen an erster Stelle.

Produkte: Qualitätshäuser in den «State of the Art» Baustandards

- Minergie
- Minergie-P
- Minergie-eco
- Passivhaus

Warum bin ich Mitglied von Incubale?

Im Incubâle-Netzwerk werden Synergien sinnvoll genutzt, die einzelnen Mitglieder haben ein hohes Mass an Sozialkompedenz. Das ist es, was die Mitgliedschaft für mich ausgesprochen attraktiv macht.



DONAT KAMBERARCHITEKT

Kontakt

Donat Kamber
Tel. +41 61/312 45 80
Fax. +41 61/312 45 78
Email kamber@dka.ch

Internet

www.dka.ch

mjm.cc Aktiengesellschaft

Die Firma mjm.cc AG mit Sitz in Basel und in Mauren/FL wurde 2003 gegründet. Die Kernkompetenzen des Unternehmens liegen bei der visuellen und inhaltlichen Positionierung von Unternehmen und deren Produkte.

Im kleinen Team werden konzeptionelle Lösungen im Zusammenspiel mit den Auftraggebern ausgearbeitet und realisiert. Unser Augenmerk liegt auf der nachhaltigen und konsequenten Umsetzung der von uns betreuten Projekte aus den Bereichen Finanzen, Telekommunikation, Government, Architektur und Kultur.

Tätigkeitsfelder

Kommunikation und Design

- Branding Aufbau einer Marke in Bild, Wort, Ton und Raum.
- Corporate Identity Aufbau eines einheitlichen öffentlichen Auftritts.
- Interne- und Externe Kommunikation Konzeption und Realisierung von Kommunikationsmittel in den Bereichen PR, Print, Web und Event.

Inszenierungen

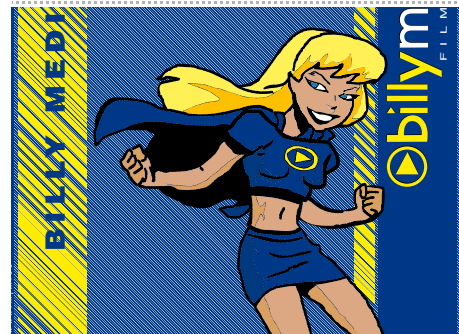
- Ausstellungskonzepte Erarbeitung und Umsetzung von inhaltlichen Ausstellungen, Inszenierungen und Installationen.
- Kampagnen Konzeption und Realisierung von Events und Werbekampagnen.
- Raumkonzepte Design und inhaltliche Ausarbeitung von Auftritten an Messen, Veranstaltungen und Events.

Management

- Projektmanagement im Bereich Kommunikation, Gesellschaft, Kultur und Medien.
- Inhaltliche Positionierung von Projekten und Erarbeitung von Fragestellungen.
- Entwicklung von Ideen und Lösungsansätzen für Produkte.

Warum bin ich Mitglied von Incubale?

Der Aufbau eines wertvollen Netzwerkes im Raum Basel und die angenehme Arbeitskultur in der Incubalé Loft ist vorrangig der Grund für die Mitgliedschaft von mjm.cc bei Incubalé.



Kontakt

Martin J. Matt
Tel. +41 61/312 45 81
Fax. +41 61/312 45 78
Email info@mjm.cc

Internet

www.mjm.cc

iMedical Wolfgang Burgstaller

Die modernen bildgebenden Verfahren wie Ultraschall, Röntgen, Computertomographie und Kernspintomographie sind aus Spitälern und Arztpraxen nicht mehr wegzudenken, denn sie führen zu einer immer genaueren Diagnose. Mit dem Umbruch in das voll digitalisierte Zeitalter und der rasanten Entwicklung der bildgebenden Verfahren wurde es möglich an den patienteneigenen digitalen Bildern Krankheiten und Veränderungen direkt zu diagnostizieren, eine OP-Planung am Computer vorgängig zu simulieren und mit den postoperativen Ergebnissen zu vergleichen.

iMedical unterstützt Radiologen und Fachärzte in ihrer Arbeit aus den Patientenbildern diejenige Information zu extrahieren, die für die Therapie und OP-Planung nötig ist. iMedical will komplexe anatomische Strukturen funktional und visuell so darstellen, dass die Diagnose selbst für den Patienten verständlich wird. iMedical hilft Spitälern und Praxen die Qualität zu verbessern und trotzdem Zeit und Kosten zu sparen.

Produkte und Dienstleistungen

- Entwicklung von Algorithmen und Programmen für die medizinische Bildverarbeitung
- Softwareentwicklung von Osirix-Plugins (Filter, OP-Planung, Implantate, Navigation)
- Installation von Bildarchivierungs- und Visualisierungslösungen
- Installations- und Inbetriebnahme von OP-Navigationsystemen
- Herstellerunabhängige Beratung rund um bildgebende Verfahren und Navigation
- Beratung für Betriebsabläufe in Arztpraxen und Fachabteilungen (Ablaufprozesse)
- Medizintechnische Entwicklungszusammenarbeit mit Drittweltländern
- Fachliche Begleitung von wissenschaftlichen Studien und Doktorarbeiten

Warum bin ich Mitglied von Incubâle?

Selbständig heisst „ständig selbst“. In meinem Büroraum bei Incubâle finde ich das ruhige, ungestörte Arbeitsambiente, das mir ermöglicht mich 100-prozentig auf die anspruchsvollen Projekte zu konzentrieren um die professionelle Qualität zu bieten, die mein Klientel erwarten darf. Trotzdem bin ich kein Einsiedler. Als ‚noch‘ - Einzelkämpfer ist es toll, dass man in der Lounge andere Leute trifft, von denen man weiss mit Ihnen ein Stück Weg gemeinsam unterwegs zu sein.



Kontakt

Wolfgang Burgstaller
Tel. +41 61/302 26 33

netB services

Die Firma netB services wurde 2001 in Basel gegründet und bietet seinen Kunden Beratung, Planung und Verkauf, sowie Installation und Konfiguration von IT-Systemen an.

Seit der Gründung hat sich netB services zu einem kompetenten Ansprechpartner für Internet- und Intranet Systemen entwickelt.

Dienstleistungen / Produkte

Beratung, Planung und Verkauf, sowie Installation und Konfiguration von:

- Netzwerken
- Server-Client Systemen
- Daten- und Sprachkommunikation
- Integration heterogener Systeme
- Internet- und Intranetlösungen

Produkte/Dienstleistungen:

Lösungen für Daten- und Sprachkommunikation z.B. VPN, VoIP, Routing und Firewalls:

- Plattformunabhängige Server Lösungen
- Application/Mail Hosting www.redcow.ch
- Unabhängige Beratung
- Sicherheits- und Verfügbarkeitsanalysen

Warum bin ich Mitglied von Incubale?

Incubale bietet meiner Firma beste Voraussetzungen für die Erweiterung des Unternehmensnetzwerkes und den Informations-Austausch. Die Mitnutzung der Infrastruktur bei Incubale gibt mir Möglichkeit mich auf das wesentliche zu konzentrieren.



netB services

Kontakt

René Blättler
Tel. +41 61/331 53 15
Fax. +41 61/312 45 78
Email rb@netb.ch

Internet

www.netb.ch · www.redcow.ch

NEW HORIZON PRODUCTIONS

NHP versteht sich als Agentur für Kultur. Die Firma wurde 1999 in Basel gegründet und ist in den Bereichen Musik, Zauberei und Fotografie als Eventagentur eigener Produktionen und im Auftrag tätig. Ein zweites Standbein bildet der Bereich des Mediendesigns.

Es ist NHP ein Anliegen das kulturelle Leben in der Region Basel zu bereichern und unkonventionellen Ideen ein Forum zu bieten. NHP hat Künstler aus den Sparten Musik (Jazz, Klassik, Rock, Elektronik), bildende Künstler (Fotografen, Grafiker) und Zauberkünstler unter Vertrag.

Dienstleistungen

Eventdesign

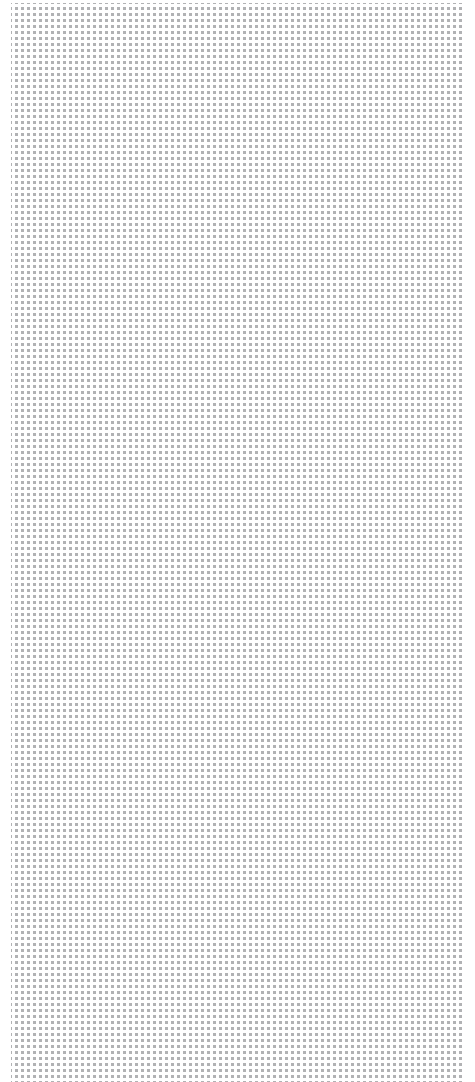
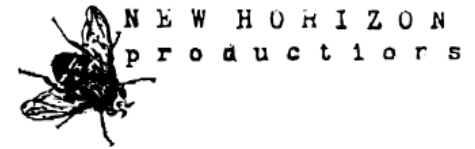
- Künstlervermittlung: Vermittlung von Musikern, Artisten und Fotografien
- Organisation: Komplette Planung und Umsetzung von Events

Mediendesign

- Medienkonzepte: Erarbeitung und Umsetzung von Medienkonzepten in allen Bereichen
- Gestaltung: Umsetzung von bestehenden Konzepten

Warum bin ich Mitglied von Incubale?

Als junges Unternehmen ist es sehr wichtig, möglichst schnell ein vielseitiges und verlässliches Netzwerk aufzubauen. Incubale bietet nebst einem Netzwerk auch Unterstützung von anderen Mitgliedern auf persönlicher Ebene, was wichtig ist um die ersten turbulenten Jahre als Firma zu überleben.



Kontakt

Benjamin Füglistner
Tel. +41 61/383 85 88
Fax. +41 61/312 45 78
Email info@nhp.ph

Internet

www.nhp.ph



sodbrand

sodbrand ist als Verein organisiert und findet neue und zeitgemässe Wege, wichtige und engagierte Texte und Fotografien an ein Publikum zu bringen. sodbrand ist eine Kartenzeitschrift im innovativen Panoramaformat. Sie setzt sich aus 20-30 doppelseitig bedruckten, zu einem Booklet gebundenen Einzelkarten zusammen, die vorne aus einer Fotografie und hinten aus einem ein- oder dreispaltigen Text bestehen.

Produkte

Ein zentrales Anliegen von sodbrand ist das innovative Verhältnis von Fotografie und Wort. Die Fotografien sollen weder den Text illustrieren, noch kommentieren die Texte die Bilder. Text und Bild stehen in einem assoziativen Verhältnis, das verbindende Element ist lediglich das Thema der einzelnen Ausgabe.

Dieses ambitionierte Konzept lässt sich nur mit starken Partner umsetzen. Daher verkauft sodbrand Werbeplatz in der Zeitschrift und organisiert die Vernissage zur jeweiligen Ausgabe in enger Zusammenarbeit mit den Werbepartnern.

Warum bin ich Mitglied von Incubale?

Das günstige Angebot bei incubale, das es Unternehmen ermöglicht z.B. nur einen Teilzeitarbeitsplatz zu mieten und trotzdem den vollen Komfort, wie Netzwerk, Sitzungszimmer und Lounge nutzen zu können, macht es auch kleinen ambitionierten Initiativen möglich zu wachsen.



Kontakt

Claudio Miozzari / Benjamin Füglistler
Tel. +41 61/311 62 15
Fax. +41 61/312 45 78
Email info@sodbrand.com

Internet

www.sodbrand.com

Universal Link Jatón

Universal Link, gegründet im Mai 2000, ist eine Einzelfirma. Meine Kernkompetenzen sind die Entwicklung von Softwarelösungen und elektronischen Geräten, sowie Beratung, Verkauf, Support und Reparaturen in diesen Bereichen.

Netzwerklösungen von Kleinnetzwerken bis zu professionellen Lösungen biete ich in Zusammenarbeit mit einem langjährigen Partner an.

Dienstleistungen

Softwareentwicklung zur

- Erfassung und Auswertung der Kundenzufriedenheit ihres Unternehmens
- Ergänzung bestehender Office-Lösungen (MS-Office & OpenOffice.org)
- Realisierung und Pflege ihrer Internetpräsenz

Elektronikentwicklung für

- Unterhaltungselektronik die auch Ihren Designansprüchen entspricht

Beratung & Verkauf in den Bereichen

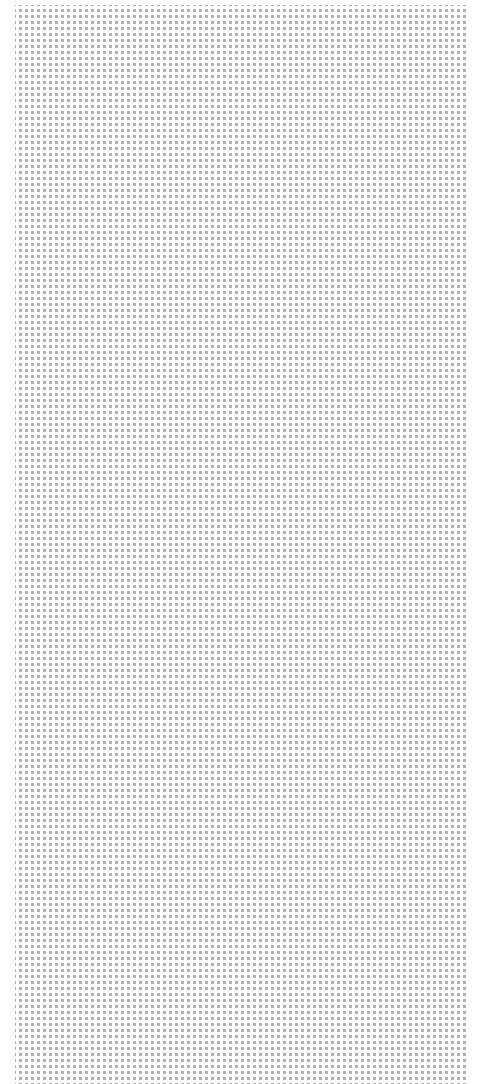
- Computer
- Netzwerk
- Internet & Telefonie (ISDN, ADSL)

Support & Reparatur bei

- Softwareproblemen
- PC-Problemen
- Internetanbindungsstörungen
- Netzwerkproblemen
- Unterhaltungselektronik

Warum bin ich Mitglied von Incubale?

Incubale bietet mir einen günstigen Büroarbeitsplatz mit kompletter Infrastruktur. Im Weiteren schätze ich es, dass meine Geschäftspartner den Bürotisch neben meinem stehen haben, was die Kommunikation und Koordination der Projekte deutlich vereinfacht und verkürzt.



Kontakt

Florian Jatón
+4162 390 2121
contact@universallink.ch

Internet

www.universallink.ch

